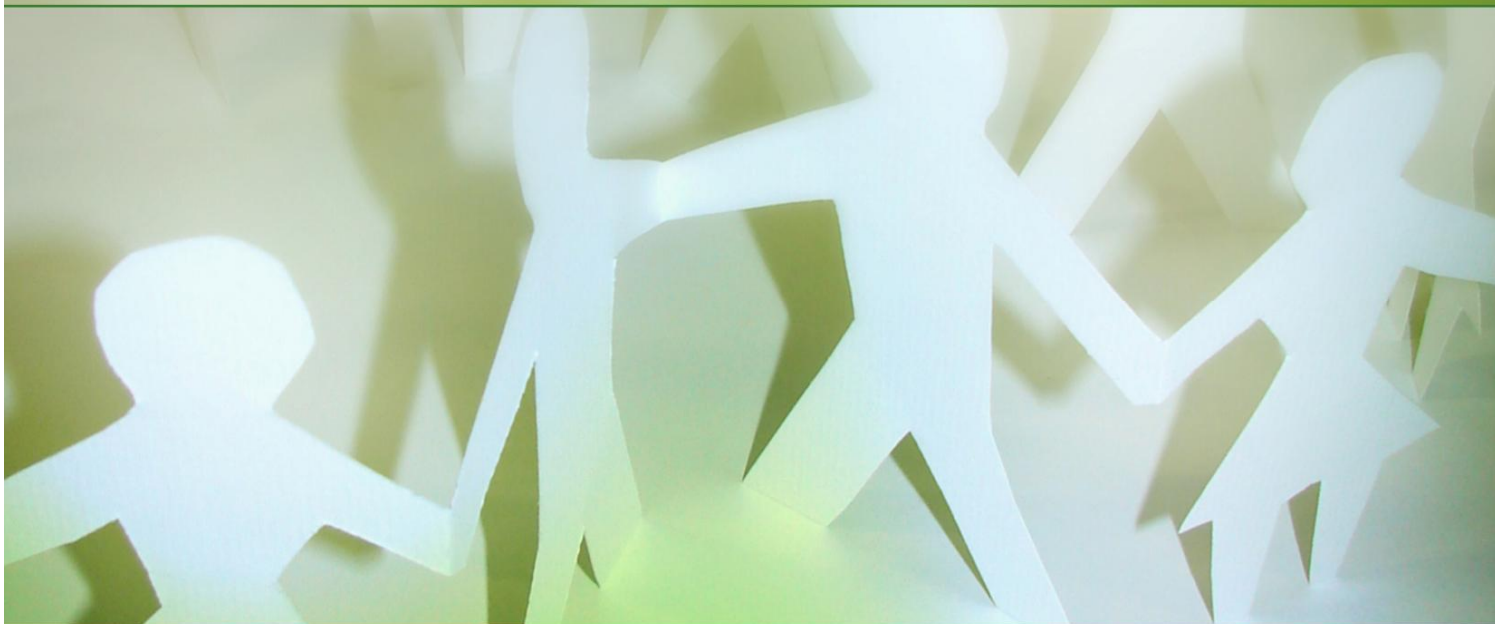




Rumos

Programa Operacional de Valorização
do Potencial Humano
e Coesão Social da RAM



Eixo I _ Educação e Formação

1.3. Formação Avançada

Tipologia de Intervenção

**1.3.2. Programas e Bolsas de Pós-Graduação,
Mestrado, Doutoramento e Pós-Doutoramento**



REGIÃO AUTÓNOMA DA MADEIRA

Governo Regional



QUADRO
DE REFERÊNCIA
ESTRATÉGICO
NACIONAL
PORTUGAL 2007-2013

UNIÃO EUROPEIA

Fundo Social Europeu



1.3.2. Programas e Bolsas de Pós-Graduação, Mestrado, Doutoramento e Pós-Doutoramento

Objectivo

Promover a formação avançada de recursos humanos de forma a criar uma sólida base de qualificação, consolidação das instituições, criação de emprego científico, inserção de investigadores nas empresas e o reforço das lideranças científicas.

Público-Alvo

Activos empregados e desempregados.

Critérios de Selecção

- § Interesse da investigação para o desenvolvimento sustentado da Região Autónoma da Madeira, nomeadamente no que respeita às qualificações e competências identificadas para o reforço da competitividade e produtividade da economia;
- § Mérito da actividade, do candidato e do programa de trabalhos;
- § Exequibilidade da acção;
- § Condições de acolhimento propostos para o desenvolvimento do potencial científico e humano da RAM.

Entidade Beneficiária

Centro de Ciência e Tecnologia da Madeira (CITMA).